

Ambica Business Intelligence

Od reportů, přes komplexní interaktivní řídicí panely až po pokročilé analýzy, vše můžete vytvářet i sdílet napříč organizací v jediném integrovaném prostředí.

Vytvořili jsme skvělý nástroj, který vám umožní využít BI podle vašich představ, ať už jste vrcholový manažer, finanční ředitel, podnikový analytik, nebo jen potřebujete relevantní informace pro svou práci.

Kompaktní podniková Business Intelligence platforma

Ambica BI je konfigurovatelná aplikační řešení, které pokrývá širokou škálu informačních potřeb manažerů, analytiků a ostatních informačních pracovníků.



Integrované návrháře umožňují vytvářet plně interaktivní BI panely, analýzy a reporty pro Windows, web a mobilní zařízení bez napsání jediného řádku kódu.

Uživatelské rozhraní inspirované aplikací Microsoft Office poskytuje uživatelské prostředí, které zjednodušuje všechny aspekty napojení na data, práce s daty, vytvoření výstupu a přizpůsobení uživatelského rozhraní, takže profesionální, užitečné a působivé výstupy můžete připravit v rekordním čase.

Jejich prostřednictvím získáte klíčovou podporu pro rychlejší a lepší rozhodování.

Vytvořte flexibilní řešení pro podporu rozhodování a poskytněte řídicí panely, které výstižně informují manažery a uživatele napříč vaší organizací.

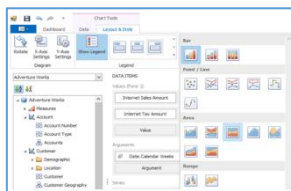
Interaktivní řídicí panel (dashboard) obvykle sestává z několika různých typů objektů, které mohou být napojeny na různá data, a u nichž lze nastavit jejich vlastnosti a chování. Je zde možné publikovat nejruznější informace z organizace a jejího okolí tak, aby manažeré měli k dispozici kompletní a okamžitý servis relevantních informací.

Vytvářejte panely s integrovaným Dashboard Designerem

Základem návrháře řídicích panelů je průvodce, který jednoduchým způsobem provede uživatele vytvořením základního propojení mezi konstruovaným panelem a zdrojovými daty.

Zadejte zdroj dat a návrhář se postará o vše ostatní

Návrhář umožňuje zaměřit se na to, co je nejdůležitější, na vaše data. Byl navržen tak, abyste mohli věnovat více času analýze a datům, méně času přizpůsobení uživatelského rozhraní, a aby vaše práce byla maximálně produktivní. S jeho nástroji můžete vytvořit datový zdroj panelu pomocí vestavěného průvodce zdrojem dat a z něj pak jednoduše „přetáhnout“ požadovaná pole do oblasti pro zobrazení datové vizualizace.



Analyzujte a rozpoznávejte trendy pomocí drilování a filtrování dat

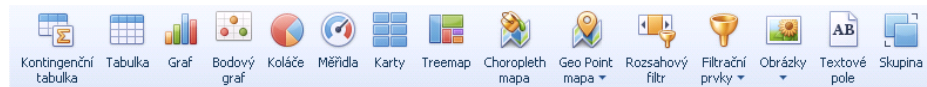


Každý objekt použitý v řídicím panelu může okamžitě poskytnout vzhled do vašich dat. Objekty řídicího panelu mohou filtrovat série, argumenty a dokonce i filtrovat data z jiných datových zdrojů. Tyto filtry (aktivované jediným kliknutím) umožňují řídit sadu dat vizualizovanou napříč celým řídicím panelem nebo jeho definovanou částí.

Kromě filtrování mezi objekty panelu může objekt také poskytnout funkci drilování vizualizovaných položek dle předem nastavených pravidel.

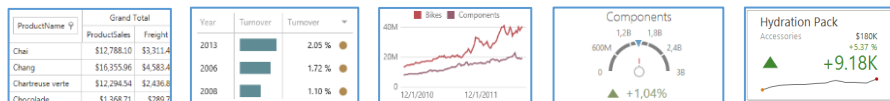
Vyberte si z mnoha profesionálních, užitečných a působivých vizualizací

Uživatel může při návrhu použít řadu interaktivních objektů, které lze pomocí různých typů filtrů ovládat buď individuálně, nebo v definovaných skupinách.



Při vytváření každého z objektů dashboardu se uživateli nabídnou připojené datové zdroje a modely (nebo si je připojí), z nichž přiřadí vybrané položky do datových polí objektu. Dále je k dispozici několik záložek, specificky pro každý z typů objektů, umožňujících přizpůsobit vizualizaci, chování a závislost objektu na okolí.

- **Kontingenční tabulka/Pivot table** – zobrazení hodnot jednoho nebo několika ukazatelů dle dimenzí na osách tabulky
- **Tabulka** - na rozdíl od Pivot tabulky, je k dispozici pouze jeden „rozměr“ a to řádky, které dotaz vrací pro pevně zvolené sloupce. Do těchto sloupců je pak možné umisťovat jak dimenze, tak i ukazatele a jejich funkce (např. delta analýza nebo minigraf). Tabulka může fungovat i jako filtr, takže například výsledek jednoho dotazu do dat umožní použít jako vstup do dalšího dotazu
- **Graf** – množství různých typů přizpůsobitelných grafů
- **Měřidlo/výkonnostní metrika** – zobrazení KPI (tedy skutečnosti a cílové hodnoty ukazatele a jejich různých metod porovnání) ve formě takzvaných „budíků“
- **Výkonnostní karta** – jiná grafická forma vizualizace KPI



- **Treemap/výkonnostní mapa** – vizualizace hierarchických dat (kategorií a jejich podkategorií) formou teplotní mapy (heat map) s možností výběru vhodného algoritmu
- **Kartogram/choropleth mapa** - mapa s dílčími územními celky, do kterých jsou plošným způsobem znázorněna data vztahující se k danému území



Klíčové vlastnosti

Kompaktní podniková BI platforma

Vše je dostupné v rámci jedné aplikace - nástroje pro návrh i prohlížení, reporty, analýzy i řídicí panely a také administrace licencí, uživatelů a jejich práv k funkcionalitám a výstupům.

Intuitivní návrh výstupů

Součástí Ambica BI je intuitivní návrhář, s jehož pomocí vytvoříte report, analýzu nebo řídicí panel během několika minut. K dispozici je řada jednoduše přizpůsobitelných objektů od různých typů tabulek a grafů, přes výkonnostní indikátory a karty pro prezentaci KPI, až po interaktivní mapy a pokročilé typy filtrů.

Konzumace obsahu odkudkoli

Uživatel může přistupovat k reportům, řídicím panelům i analýzám prostřednictvím desktopového i webového klienta i z mobilních zařízení

Pokročilé a působivé vizualizace dat

Obsáhlá knihovna přizpůsobitelných grafických komponent umožňuje snadno navrhovat působivé vizualizace obchodních dat.

Prezentuje data z různých zdrojů

Ambica BI umí prezentovat data z analytických modelů SQL Serveru (multidimenzionálních i tabulárních), relačních databází různých dodavatelů i strukturovaných souborů (například excelu).

Definice vlastních výpočtů i modelů

Uživatelé si mohou rozšířit datové modely o vlastní vypočtené prvky a ukazatele nebo dokonce vytvářet vlastní analytické modely nad datovými zdroji.

Plánování a obchodní modely

Pokud uvažujete o podpoře plánovacích procesů nebo finančním a obchodním reportingu, nemusíte hledat další aplikace a dodavatele.

Integrovaní součástí Ambica BI jsou i speciální aplikace pro podporu plánování Plan4S a také finanční, obchodní a logistické modely.

V jednom prostředí pak můžete plánovat, nastavovat business pravidla pro automatizované plánování nebo alokace skutečnosti i vyhodnocovat plnění plánu nebo reportovat a provádět analýzy dle zabudovaných obchodních modelů nebo modelů vlastních.

Integrace BI do obchodních procesů

Platforma také umožňuje integraci výstupů do jiných aplikací. Pracovníci na všech úrovních řízení si pak mohou zobrazovat potřebné informace z BI přímo v jiné firemní aplikaci.

Jednoduchost a přehlednost

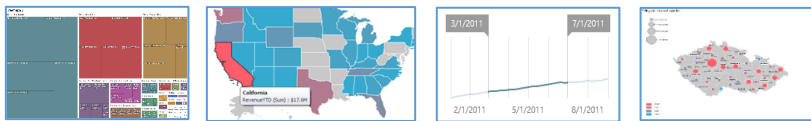
Na rozdíl od mnoha jiných platform pro analýzu a prezentaci dat je Ambica BI optimalizována právě a pouze pro tento účel. Výsledkem je maximální přehlednost, jednoduchost a intuitivnost ovládání všech komponent platformy.

Snadnější přístup k BI

Ambica BI zásadně zjednodušuje přístup uživatelů k využívání Business Intelligence. Posouvá realizaci BI řešení od vývojářů blíže analytikům a konzultantům dodavatele a pracovníkům cílových organizací, což usnadňuje, zrychluje a zlevňuje implementaci BI řešení.

Ambica Business Intelligence

- **Geo point mapa** – mapa vizualizující různými metodami data, která se vztahují ke konkrétním bodům na mapě určeným GPS souřadnicemi
- **Filtr** – různé typy (např. seznam, rozbalovací seznam nebo strom prvků) s možností výběru pouze jednoho prvku nebo multiselektu. Filtrovat lze dimenze i hodnoty ukazatelů.
- **Rozsahový filtr** - grafický výběr intervalu prvků nebo hodnot, umožňuje např. filtrovat posouváním „šoupátka“ na ose



- **Obrázek** – vizualizace obrázku dynamicky vybraného na základě vybraných hodnot (dimenzí/ukazatelů)
- **Textové pole** – předdefinovaný text s proměnnými, např. hodnotou ukazatele

Bleskurychlé, plně přizpůsobitelné analýzy s vestavěnou podporou OLAP

Analytický klient umožňuje převést obtížně analyzovatelná a interpretovatelná data na kompaktní, agregovaná a vizualizovaná informace. Plně přizpůsobitelný návrh analýzy zajišťuje, že uživatel může vizuálně upravit libovolné rozvržení, aby mohl zkoumat data z více různých perspektiv.

Kontingenční tabulka

Základem je kontingenční tabulka podobná službě Excel navržená pro analýzu vícerozměrných dat. Disponuje možností jednoduchého a intuitivního sestavení vlastního dotazu (pohledu), jehož definici, a to i včetně kompletního formátu zobrazení, lze uložit mezi ostatní typy výstupů a sdílet s ostatními členy týmu. Analytický klient podporuje zobrazení ve formě kontingenční tabulky, grafu a jejich kombinace.

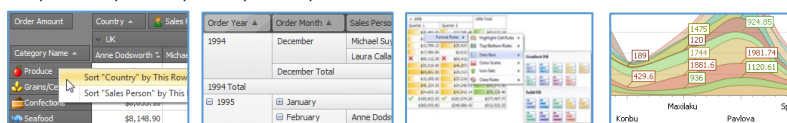
Category Name	Product Name	Quantity	Extended Price	Quarter 1	Quarter 2
Beverages	Chai	40	\$975.20	63	
	Chang	140	\$1,930.40	72	\$1
	Cherries-verté	40	\$920.20	70	
	Citric de Maná	139	\$25,122.36	79	\$19
	Garden of Eatin'	50	\$172.80	205	
	Goth Coffee	20	\$726.00	118	\$5
	Lakonics	87	\$1,141.92	92	\$1
	Laughing Lumberjack Lager	37			
	Outback Lager	93	\$1,076.40	99	\$1
	Ristorino Wokstober	28	\$352.52	162	\$1
Sequoia Beer	30	\$291.20	45		
Steak 'n Shake	172	\$2,260.80	59	\$1	

Podporuje „souběžnou“ práci uživatele na více listech/záložkách aplikace. Zároveň však na jednotlivých listech umožňuje připojení do různých zdrojových analytických nebo relačních databází nebo modelů.

Analytické funkce a pokročilé vizualizace

Množství možností, jak přizpůsobit uspořádání, poskytuje úplnou kontrolu nad uživatelským rozhraním a bezkonkurenční uživatelské funkce usnadňují praktické použití.

- Podpora OLAP, relačních databází i modelů
- Asynchronní zpracování dat
- Integrovaná sada nástrojů pro drilování, vizualizaci, tisk a export
- Seskupování hodnot a zobrazení hierarchických dat
- Agregování a třídění dat
- Jednoduché i pokročilé filtrování prvků i filtrování pomocí hodnot
- Excelem inspirované podmíněné formátování
- Pokročilé nástroje pro analýzu, například rozpad vybrané hodnoty v tabulce na detail podle libovolných dostupných dimenzí (drill-across)
- Množství přizpůsobitelných vizualizací od běžných typů grafů až po pokročilé vizualizace typu Bubble, Funnel, Radar, Polar, Gantt, atd...



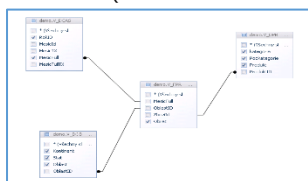
Reporty

Stejně jako v případě řídicích panelů nebo analýz, i vlastní tvorbu reportů usnadňuje návrhář reportů. Pro připojení na požadovaný zdroj dat slouží opět průvodce datovým připojením. Pro rychlé vytvoření klasické sestavy slouží opět jednoduchý průvodce, který pomůže v základní orientaci návrhu vlastní struktury reportu včetně návrhu skupin, které poskytují požadované mezisoučty.

Samozřejmostí je podpora exportu do běžných formátů a tisku a distribuce reportů emailem.

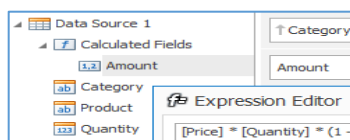
Data a modely

Pro vytváření nových výstupů jakéhokoliv typu je potřeba mít připojen datový zdroj nebo model. Datovým zdrojem může být relační databáze (různých dodavatelů) analytická databáze/OLAP kostka Microsoftu (multidimenzionální i tabulární) nebo strukturovaný datový soubor (např. csv).



Modely jsou jednou z možností, jak připravit relační datový zdroj k použití v analýzách, dashboardech, nebo reportech. Datový model je vlastně relační data mart vytvořený nad relačním datovým zdrojem pomocí grafického návrháře modelu. Ten umožňuje do modelu intuitivně vybírat tabulky a jejich položky, definovat vazby mezi nimi, pokročilé filtrování dat vstupujících do modelu i nastavení různých agregačních funkcí a formátů dat v modelu.

Dále je možné model obohatit i o nová pole, odvozená nebo vypočítaná pomocí „Editoru výrazů“. Výsledkem je virtuální multidimenzionální kostka s ukazateli, dimenzemi a jejich hierarchiemi, se kterou může uživatel pracovat v podstatě stejně jako s tradiční OLAP kostkou.



Řízení práv

Kompletní řízení práv k výstupům umožňuje definování sady práv ke konkrétnímu dashboardu/analýze/reportu až na úrovni uživatele nebo skupiny uživatelů.

Architektura – desktop i web

Při instalaci systém vytváří centrální databázi metadat, kterou následně využívá jako úložiště pro definice a organizování všech výstupů, pro licence, uživatele a přístupová práva a pro další služební informace. Prostřednictvím této databáze metadat mohou všichni uživatelé Ambica BI sdílet informace a přístupy k výstupům a datům.

Uživatelé řešení mohou přistupovat k předdefinovaným výstupům vytvořeným v Ambica BI designeru jak v desktopovém prostředí aplikace (Windows Desktop Viewer), tak i ve webovém rozhraní (Web Access Viewer).

Technické předpoklady

- **Databáze metadat**
 - SQL Server 2012+ Express Edition+
- **Desktop**
 - Windows server 2008+ (.NET Framework 4.5.2+) pro serverovou instalaci
 - Windows 7+ pro desktop klienta, .NET Framework 4.5.2+
- **Web**
 - Microsoft Internet Information Server (IIS) 7+, .NET Framework 4.5.2+ pro Ambica BI web server
 - Webový prohlížeč (ověřeno pro Internet Explorer 9+, Mozilla Firefox 2+, Google Chrome 1+, Opera 9+, Microsoft Edge)

Licencování

- Ambica Business Intelligence je licencováno na pojmenované uživatele. Každý uživatel, který přistupuje k datům prostřednictvím některé z komponent Ambica BI, musí být administrátorem založen v seznamu uživatelů.
- K dispozici je speciální administrátorská licence, licence pro návrháře reportů, analýz, dashboardů (designer) a licence pro desktopové i webové konzumy všech typů výstupů (viewer).
- Startovací sada licencí 1+5 sestává z jedné licence pro administraci a design a pěti viewerů.

Jak na to

Pokud Vás informace o Ambica BI zaujaly, můžete se s ním blíže seznámit na našich webových stránkách v sekci Technologie v části **Ambica Business Intelligence**. Pokud by Vám však rozsah zveřejněných informací o produktu nestačil, můžete nás v případě zájmu o individuální prezentaci nebo o konzultaci k možnostem využití AMBICA BI ve Vaší společnosti kontaktovat na naší emailové adrese ambica@ambica.cz, na tel. čísle **+420 384 390 700** nebo prostřednictvím kontaktního formuláře na webových stránkách společnosti Ambica.

